



iMPROQUA

美しさはこれから・・・。

AMOROUS



iMPROQUA

クロニー インプロキユア

「IMPROVE (改善する)」+「QUALITY (質)」



生まれ変わる髪印象

髪の内側から本来の強さや美しさを取り戻し、
見た目の美しさだけではなく「本質的な美髪」を追求。
ダメージやエイジング、うねりなどでまとまりにくくなった髪を
しなやかで扱いやすい髪へ導くヘアケアシリーズ。

——— インバスケア ——— | ——— アウトバスケア ———

Shampoo
MO

ダメージケア



Emulsion
SI

ダメージケア



Emulsion
SI

ダメージケア

Mist
ST

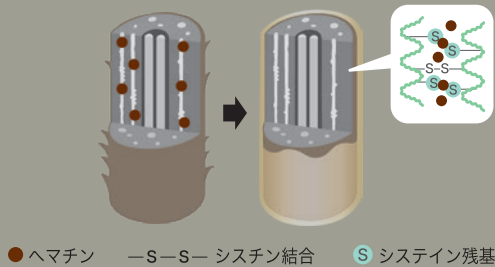
うねりケア

Shampoo MO (MOIST)

~しっとりまとまりのある仕上がり~

芯から強く、しなやかに

毛髪補修成分ヘマチンを配合。
タンパク質と結合しやすい性質を持つヘマチンは、
毛髪内部のケラチンと結合しダメージを補修。
さらにヘマチン配合シャンプーにありがちな“きしみ感”を抑え、
なめらかな質感を実現。



FRAGRANCE

華やかで気品溢れる
フルーティアールグレイの香り

TOP
オレンジ、マンダリン、レモン、ライム、ベルガモット

MIDDLE
アップル、カシス、ティー、オスマンサス

BASE
アンバー、ムスク



心地よい泡感と高質感な洗い上がり

アミノ酸系洗浄成分※1・PPT系洗浄成分※2 配合で、
低刺激かつ泡立ち良く、シャンプーだけでも高質感
な洗い上がりに。



頭皮のエイジングケア※3

フルボ酸やミネラル、アミノ酸などの有用成分を含む
腐植土抽出物（フムスエキス）※4を配合。
頭皮のエイジングケア効果が期待できます。

ミネラル
フルボ酸
アミノ酸

腐植土抽出物（フムスエキス）とは、太古の海洋生物が海底に堆積し、分解・発酵・合成を幾度も繰り返しながら形成された海洋性腐植土（フムス）から天然水を使用してじっくりと抽出したエキス。

HOW TO USE

・お湯で予洗いした後、よく泡立ててから頭皮をマッサージするように洗い、十分にすすいでください。
◆洗い終わった後、すぐにすすがず 3分程度放置（泡パック）してからすすぐことで、補修効果がより高まります。

使用量の目安

ショート … 1プッシュ
ミディアム… 2プッシュ
ロング … 3プッシュ

※1：ラウロイルメチルアラニン Na ※2：ココイル加水分解ケラチン K（羊毛）、ココイル加水分解コラーゲン K ※3：年齢に応じたケアのこと ※4：保湿成分

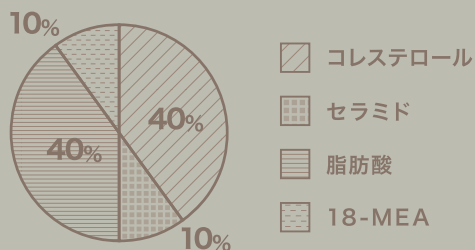
Emulsion SI (SILKY)

~ やわらかでさらっとした仕上がり ~

軽く、柔らかく、まとまる髪へ

5種類のセラミド^{※5}含有ナノカプセルが毛髪内部を補修し、艶感と毛髪強度をアップ。

また、アルギニン（塩基性アミノ酸）とコレステロールを毛髪内部に補給することで、髪に潤いを与え、柔らかくしなやかな髪質へと導きます。



ケミカル処理により毛髪内部から流出する脂質の割合

FRAGRANCE

華やかで気品溢れるフルーティアールグレイの香り

TOP

オレンジ、マンダリン、レモン、ライム、ベルガモット

MIDDLE

アップル、カシス、ティー、オスマンサス

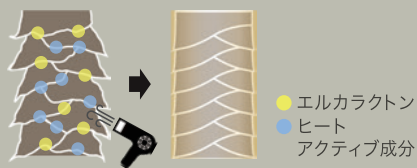
BASE

アンバー、ムスク



ドライヤーやヘアアイロンの熱を味方に

エルカラクトン^{※6}とヒートアクティブ成分^{※7}がドライヤーやヘアアイロンの熱から毛髪を保護し、その熱を利用して毛髪の表面や内部のダメージを補修。



● エルカラクトン
● ヒートアクティブ成分

インバスでも、アウトバスでも

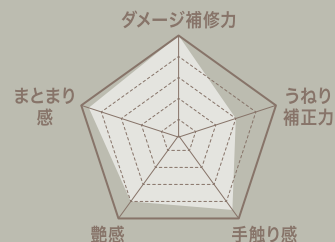
求める質感によって、インバスでもアウトバスでも使用できる2WAYタイプのヘアトリートメント。



《集中ケア》
インバス & アウトバス
《レギュラーケア》
インバス or アウトバス

こんな方に----

- ヘアカラーやパーマ後、髪の手触りやまとまりが悪くなる…
- エイジングによる髪のパサつきが気になる…
- サロントリートメントの質感を自宅でも持続させたい…



HOW TO USE

■ インバス

- ・シャンプー後、水気をよく取り、適量を毛先中心に髪全体に塗布し、しばらく時間を置いてからすすいでください。
- ◆シャンプー後、水気をよく取りダメージ部分を中心に軽めに塗布し（アウトバス使用量）、ブラシなどで髪全体になじませた後、軽めにすすぐことでアウトバス使用時と同様の手触り・艶感が得られます。

■ アウトバス

- ・タオルドライ後、適量を手に取り、毛先を中心に塗布しブラシなどで髪全体になじませてから、ドライヤーで乾かしてください。
- ◆ヘアアイロンなどをご使用される場合は、ドライヤーで完全に乾かしてからご使用ください。

使用量の目安（インバス）
ショート … 2プッシュ
ミディアム … 3プッシュ
ロング … 4プッシュ

使用量の目安（アウトバス）
ショート … 1プッシュ
ミディアム … 2プッシュ
ロング … 3プッシュ

※5：セラミド NG、セラミド AG、セラミド NP、セラミド AP、セラミド EOP（全て保湿成分） ※6：γ-ドコサラクトン（毛髪補修成分）

※7：加水分解コラーゲン PG プロピルメチルシランジオール（保湿成分）

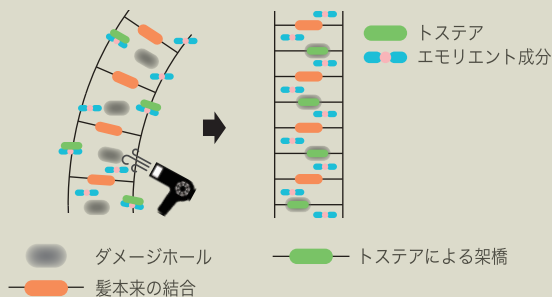
Mist ST (STRAIGHTEN)

～するっとなめらかな仕上がりに～

髪の毛のうねりを整え、まとまり続く髪へ

うねりケア^{※8}成分トステア^{※9}と毛髪の硬さをケアするエモリエント成分^{※10}を配合。

エモリエント成分が髪にしなやかさを与え、さらにトステアの毛髪内部への浸透を促進させることでダメージを補修。髪全体のうねりを整え、まとまりが続く髪へ導きます。



FRAGRANCE

爽やかで心地よい美郷雪華 (ホワイトラベンダー) の香り

TOP
ホワイトラベンダー、レモン

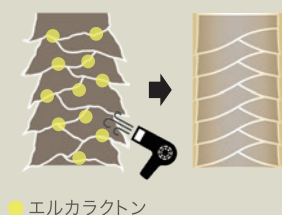
MIDDLE
ジャスミン、ピオニー、ネクタリン

BASE
ヘリオトロープ、ムスク、アンバー



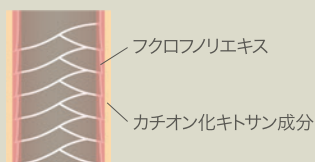
スタイリングするたび、 艶やかに

熱保護・毛髪補修成分エルカラクトン^{※6}配合で、日々のドライヤーやヘアアイロンの熱から毛髪を保護し、ダメージを補修。



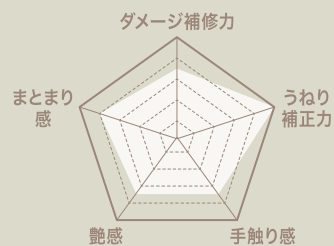
軽やかで 指通りのよい仕上がりに

天然由来保湿成分フクロフノリエキスと2つのカチオン化キトサン成分^{※11}がキューティクルのめくれ上がりを抑え、毛髪全体をコートし、ダメージによるパサつきやうねりを軽減。シリコンフリー処方、重くならず毛先まで軽やかな仕上がりに。



こんな方に----

- 元々の髪の毛のうねりでスタイリングが決まらない...
- ダメージやエイジングによる髪の毛のうねりでまとまらない...
- 縮毛矯正や酸熱トリートメント後の質感をできるだけキープさせたい



HOW TO USE

・タオルドライ後、うねりが気になる部分を中心に適量をスプレーし、ブラシなどで全体になじませてからドライヤーなどで仕上げます。

◆うねりを伸ばすようにブローすることで、より効果を実感していただけます。

使用量の目安

ショート … 5プッシュ
ミディアム … 10プッシュ
ロング … 15プッシュ

※8：髪を整えること ※9：アミノエチルチオコハク酸ジアンモニウム（毛髪補修成分） ※10：シクロヘキサン-1,4-ジカルボン酸ビスエトキシジグリコール（保湿成分）

※11：キトサンミツロウアミドヒドロキシプロピルトリモニウムクロリド、キトサンイソステアラミドヒドロキシプロピルトリモニウムクロリド（全て保湿成分）



iMPROQUA



Product info



クロニー
インプロキュアシャンプー MO

10mL(サッシュェ) / 400mL / 800mL(つめかえ用)



クロニー
インプロキュアエマルジョン SI
(ヘアトリートメント)

10g(サッシュェ) / 200g / 400g(つめかえ用)



クロニー
インプロキュアミスト ST
(洗い流さないヘアトリートメント)

200mL / 400mL(つめかえ用)

クロニー
ピアセントオイル

各50mL



Product info



01M MATCHA

軽いテクスチャーで、自然な
艶感となめらかな指通り



02S SAVON

程よくまとまりながらも
エアリーな仕上がり



03K KINMOKUSEI

濃厚な艶を与え、しっとり
まとまりのある仕上がり

■写真・イラストは全てイメージです。

アモロス株式会社

オフィシャルサイト・SNS はコチラ ▶

本 社 〒535-0031 大阪市旭区高殿4-22-40 マツダビル2F
Tel:06-6955-1900(代) Fax:06-6955-1923

OFFICIAL
WEB SITE



f
Facebook



instagram



G2606018-020